



ブルームウェア サイズで比べてみました

ブルームウェアの中に、薄手のインナーや厚手の服を着込むとどれぐらいなのか検証してみました！そこで、当社の男性スタッフが着用してみましたので購入の際、参考にいただければ幸いです。



ブルームサイズ別 写真

サイズ	S	M	L	LL	3L	
Bloomジャケット	身長	140-150	150-160	160-170	170-180	180-190
	胸囲	66-76	72-82	78-88	84-94	92-102
Bloomパンツ	胸囲	66-76	70-80	76-86	82-92	90-100
	股下	66	68	70	72	74

168cm/55kg
S着用

感想

ピッタリといい感じ。中は薄手の衣類は着ているが厚手のものは、着込めなさそう…。



168cm/55kg
M着用

感想

ズボンが少し大きい気もするが、ウェアの中に厚手の物を着込むならちょうどいいと思う。



170cm/68kg
L着用

感想

中にインナーダウンだったら着込めると思う。(中にシャツ1枚着用)フィット感はちょうどいい。



170cm/68kg
LL着用

感想

大分ゆったりとしている。袖が少し長く感じる。中にはかなり厚手のものも着込めそう。



180cm/84kg
LL着用

感想

フィット感がある。これ以上は中に着込めなさそう。(中にシャツとセーター着用)ピッタリ過ぎて、動くと大丈夫かな…と不安。



180cm/84kg
3L着用

感想

こちらの方が動きやすい。インナーが着込めそう。寒い冬には、重宝するかも…。



ぜひ、この機会にご購入下さい。不明点などもお気軽にご相談ください。

製造元



TANAKA SANGYO
田中産業株式会社

〒561-0817 大阪府豊中市浜1丁目26-21

TEL

06-6332-7185

FAX

06-6336-2623

2021.12ha

Q ブルームウェアは他と何が違うの？



A ブルームの特徴

- 透湿性** 汗を逃がして蒸れずに快適。透湿性は、10,800g/m²・24hr以上。耐水圧は35,000mm以上。
- 防風性** 風を通さず体温を保ちます。
- 防水性** 雨をシャットアウト。
- 防水耐久性** 高い防水耐久性があるので、機能が長持ち。



もっと詳しく

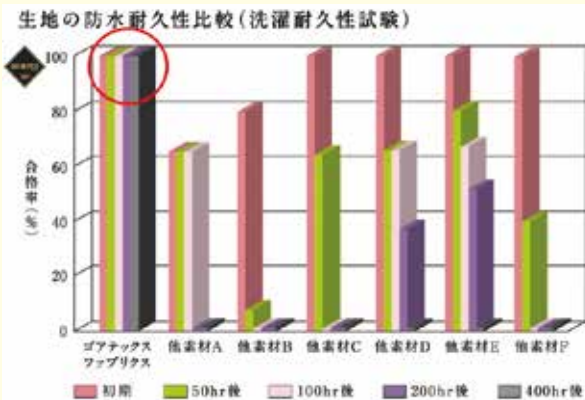
教えて博士くん



Q1 防水耐久性はどのぐらいあるの？

作業時では、さまざまな摩擦発生し、ウェアの生地を損傷してしまうんだよ。だから、製品の寿命が長持ちする“**摩擦耐久性**”が必要になる。

ゴアテックスウェアでは、30,000回以上の摩擦後にも、漏水しないという試験データもでているんだ。



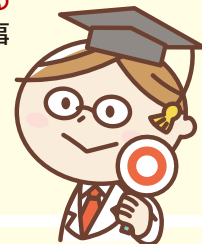
Q4 どのぐらい風を通さないの？

ゴアテックスファブリクスはフリース10枚以上分の風を通しにくいとされているので、寒風時でも風を通しにくく、快適に過ごせるんだ。

Q5 防風性ってどのぐらい大切なの？

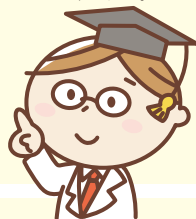
10℃以下の寒い環境下で、約4mの風が吹くと皮膚の表面温度は8℃低下してしまうといわれているよ。体が冷えると、**体力の消耗が激しく・集中力が低下する**ので、防風性は大事なんだよ。

※風速が4.4m/sは「軟風」と呼ばれ、葉っぱが絶えず動いている、旗が軽くはためくような風です。



Q2 透湿性ってなあに？

汗が水滴になる前に、外に逃がす性質のことなんだ。**透湿性がないと、ウェア内部が蒸れやすく不快を感じるんだ。**透湿性を求めるなら、最低でも5,000g/m²・24hr以上のレインウェアを選んだ方がいい。ブルームは、10,800g/m²・24hr以上だから蒸れにくいんだよ。



Q3 どれぐらいの耐水圧に耐えられるの？

耐水圧が35,000mm以上あるので、**レインウェアとしても優秀なんだ!**



Q6 伸縮性・ストレッチについて教えて!

弊社が開発したブルームウェアは、ゴア社の伸縮パネルを搭載しているよ。**腕の可動範囲を広げ、激しい動きへの追随性を実現したんだよ。**ストレッチを入れることで、風のバタつきによる**疲労感を軽減するんだ。**



※全てのウェアに同じ性能を保証するものではありません。使用方法・環境によって変わってきますので、ご了承ください。