

## 定期気象情報

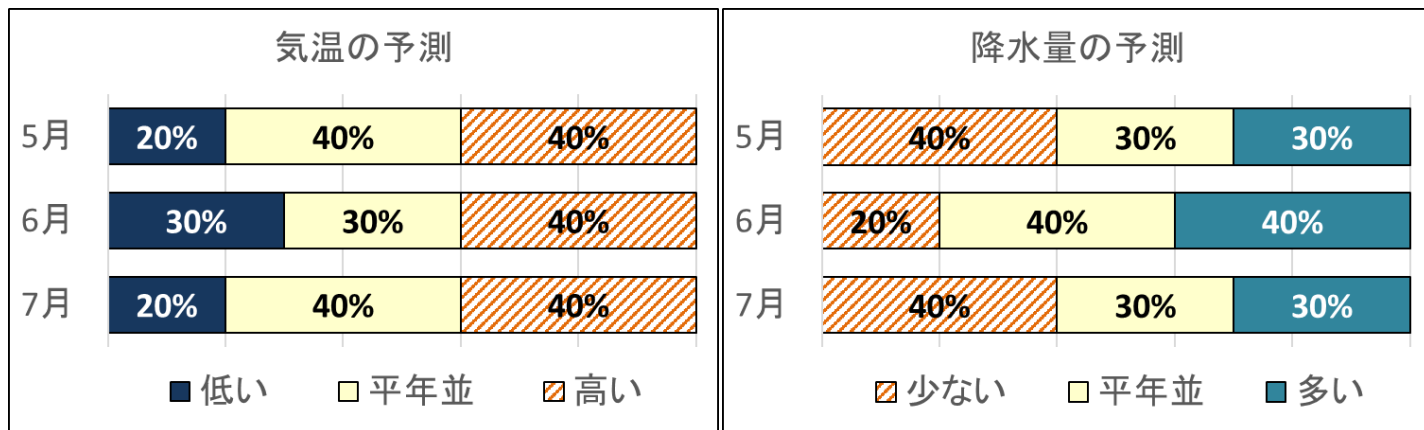
(過去3カ月の実績、今後の予報をまとめました。参考としてください)

### 3カ月予報

5月 天気は数日の周期で変わり、平年と同様に晴れの日が多いでしょう。

6月 平年に比べ曇りや雨の日が多いでしょう。

7月 期間の前半は、平年と同様に曇りや雨の日が多いでしょう。期間の後半は、平年に比べ晴れの日が多い見込みです。



出典：気象庁ホームページ ([https://www.jma.go.jp/bosai/season/#area\\_type=offices&area\\_code=230000&term=3month](https://www.jma.go.jp/bosai/season/#area_type=offices&area_code=230000&term=3month))

### ポイント

2月以降かなりの高温が続き、農地周辺の害虫の発生が早いことが予想されます。

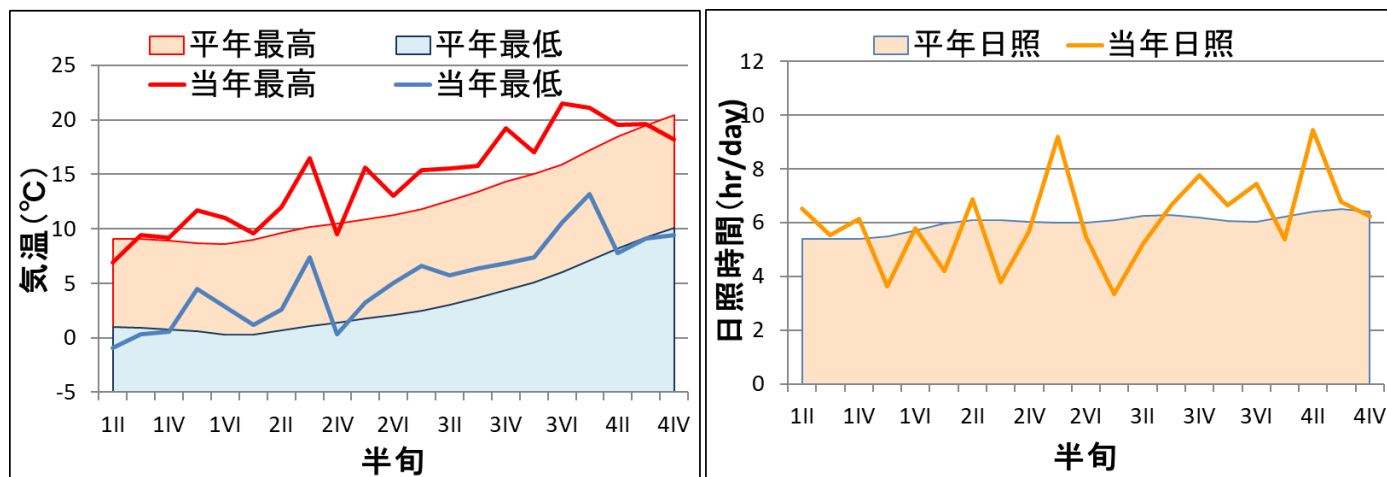
今後3カ月も高めの気温推移が予測されます。

6月は平年より曇天日の増加、降水量の増加が予想されます。早目の入梅にご注意ください。

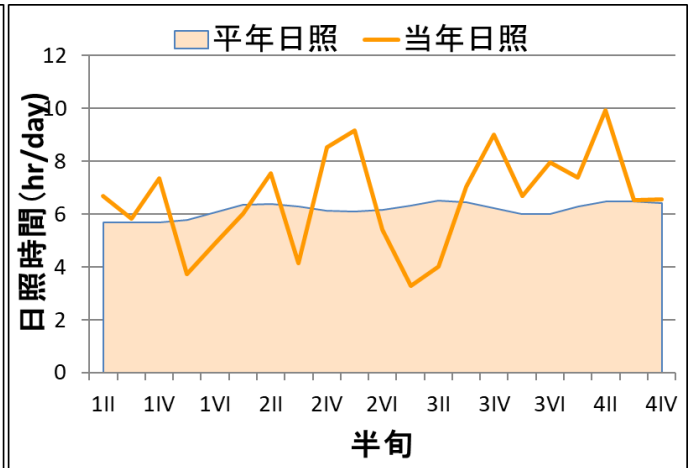
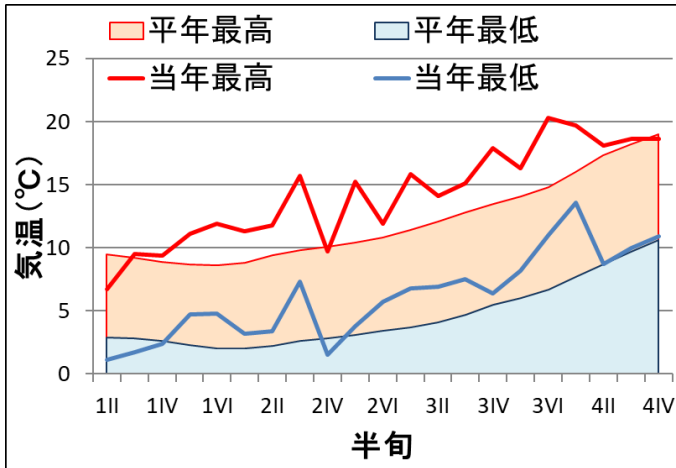
梅雨明けが早く、7月後半は猛暑となる可能性があります。

### これまでの天気

名古屋



伊良湖



おすすめの資材



ホスカル

生育進み過ぎ、葉面積が増えると、Ca 欠乏が起きやすくなります。

効果

- 高温・窒素過多時の Ca 欠乏対策
- 細胞壁の硬化促進

亜リン酸  
+  
カルシウム

【使用方法】

500ml/10a を目安に液肥として、1,000 倍で 1～2 週間間隔で葉面散布。酸性肥料のため、石灰・アルカリ系資材/薬品（石灰硫黄剤、銅剤）との混用はできません。水や肥料の吸収が高まるため、不足ないように施肥、かん水を行うと効果的です。

高温、苗の徒長防止に  
がっちりした苗を作ろう！

効果

- 細胞を固く丈夫にする
- 根の伸長
- ミネラルの吸収促進

水溶性  
ケイ酸  
の力

【使用方法】

1,000 倍で 1～2 週間間隔で葉面散布。酸性肥料のため、石灰・アルカリ系資材/薬品（石灰硫黄剤、銅剤）との混用はできません。

バリカタ

